

令和5年9月11日

各 位

伊勢市生涯学習センターいせトピア  
講座担当

### 令和5年度センター講座(10・11月開講)2次募集について

日頃から伊勢市生涯学習センターいせトピアをご利用頂き、誠にありがとうございます。

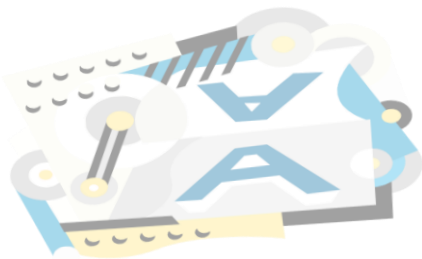
9月5日(火)に「センター講座(10・11月開講)」の応募を締め切りましたが、定員に満たない講座の2次募集を、下記の期間で行います。

各講座の応募状況につきましては、電話またはいせトピア窓口までお問い合わせください。(下記ページの一覧表をご覧ください)

### 記

- 1.募集期間: 9月19日(火)～各講座の開講日の1週間前まで
- 2.受付窓口: 電話または「いせトピア」センター窓口にて先着順で受け付けます  
(受付時間は午前8時30分から午後10時まで)  
※9月19日のみ8:30～9:30まではお電話のみの受付とさせていただきます。
- 3.注 意 等: 2次募集をしても応募者が少ない講座については、講座を中止する場合があります。

以上



伊勢市生涯学習センター いせトピア

〒516-8520 三重県伊勢市黒瀬町562-12

受付時間8:30～22:00 TEL 0596-21-0900 FAX 0596-21-0909

URL <https://www.isetopia.jp> Mail [info@isetopia.jp](mailto:info@isetopia.jp)

## センター講座＜10・11月開講＞ 2次募集状況

○：定員を募集しています

△：補欠を募集しています

×：満員です(2次募集ありません)

9月19日現在

番号	講座名	状況	募集締切
1	NEW 伊勢参宮按内記を読む4	○	10月3日
2	NEW 時空を超えた文化・社会を見直してみよう15	○	10月17日
3	おいしい韓国料理	△	9月26日
4	NEW 唐代の楷書入門	△	9月29日
5	NEW 土曜大工	○	9月30日
6	はじめての陶芸	△	10月6日
7	NEW 花のある暮らし(フラワーアレンジメント編)	△	10月10日
8	ゼロから始める韓国語	×	9月26日
9	簡単スマートランチ	△	10月15日
10	NEW お台所からお伝えしたいモノとコト	△	10月15日
11	NEW マイカー点検	△	10月7日
12	骨盤リセットヨガ	×	10月13日
13	NEW プリザーブドグリーンと木の実のシックなクリスマスリース	△	11月11日
14	NEW オンリーワン珈琲	△	10月25日
15	NEW 簡単パッチワークでクリスマスツリー	△	11月12日
16	もっと!ビューティーピラティス	△	10月26日
17	NEW 肉まん作り<午前>	×	10月27日
18	NEW 肉まん作り<午後>	×	10月27日
19	スタイルアップ(骨格診断)<午前>	×	11月1日
20	スタイルアップ(骨格診断)<午後>	×	11月1日
21	NEW 親子でハロウィン・フラワーアレンジメント	△	10月7日
22	親子で陶芸<15日>	△	10月8日
23	親子で陶芸<29日>	△	10月22日
24	NEW 親子で肉まん作り	×	10月28日
25	NEW 親子でパン作り<午前>	×	10月29日
26	NEW 親子でパン作り<午後>	△	10月29日