

令和2年10月12日

各 位

伊勢市生涯学習センターいせトピア
講座担当

令和2年度センター講座（11月開講）2次募集について

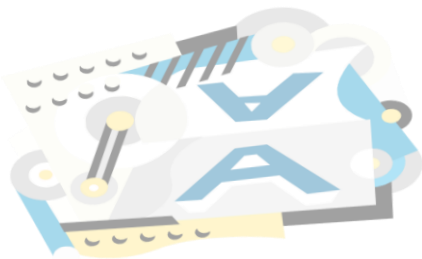
日頃から伊勢市生涯学習センターいせトピアをご利用頂き、誠にありがとうございます。

10月6日（火）に「センター講座（11月開講）」の応募を締め切りましたが、定員に満たない講座の2次募集を、下記の期間で行います。各講座の応募状況につきましては、電話またはいせトピア窓口までお問い合わせください。（下記ページの一覧表をご覧ください）

記

- 1.募集期間： 10月20日（火）～各講座の開講日の1週間前まで
- 2.受付窓口： 電話または「いせトピア」センター窓口にて先着順で受け付けます
（受付時間は午前8時30分から午後10時まで）
※10月20日のみ8：30～9：30まではお電話のみの受付とさせていただきます。
- 3.注 意 等： 2次募集をしても応募者が少ない講座については、講座を中止する場合があります。

以上



伊勢市生涯学習センターいせトピア

〒516-8520 三重県伊勢市黒瀬町562-12

受付時間8:30~22:00 TEL 0596-21-0900 FAX 0596-21-0909

URL <https://www.isetopia.jp> Mail info@isetopia.jp

センター講座＜11月開講＞ 2次募集状況

○:定員を募集しています

△:補欠を募集しています

×:満員です。(2次募集ありません)

10月12日現在

番号	講座名	状況	募集・キャンセル締切
1	NEW オンリーワン珈琲	×	11月4日
2	NEW チャレンジ！子ども茶道	○	11月1日
3	NEW 親子でクリスマスリース・スワッグ作り	△	11月7日
4	親子で陶芸にチャレンジ	×	11月8日