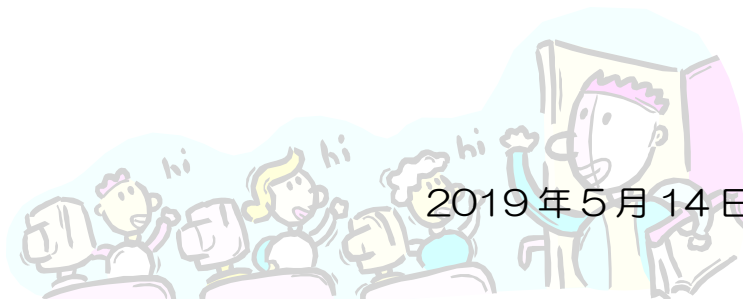


各 位



2019年5月14日

伊勢市生涯学習センターいせトピア  
講座担当

## 2019年 センター講座（6月開講）2次募集について

日頃から伊勢市生涯学習センターいせトピアをご利用いただき、誠にありがとうございます。

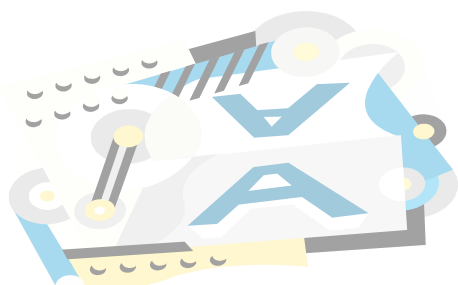
5月7日（火）に「センター講座（6月開講）」の応募を締め切りましたが、定員に満たない講座の2次募集を、下記の期間で行います。

各講座の応募状況につきましては、電話またはいせトピア窓口までお問い合わせください。（下記ページの一覧表をご覧ください）

### 記

1. 応募期間：5月21日（火）～ 各講座の開講日の1週間前まで
2. 受付窓口：電話または「いせトピア」センター窓口にて先着順で受け付けます。  
（受付時間は午前8時30分から午後10時まで）  
※5月21日のみ8：30～9：30まではお電話のみの受付とさせていただきます。
3. 注 意 等：2次募集をしても10名に満たない講座については、講座を中止する場合があります。

以 上



伊勢市生涯学習センター いせトピア

〒516-8520 三重県伊勢市黒瀬町 562-12

受付時間 8:30~22:00 TEL 0596-21-0900 FAX 0596-21-0909

URL <http://www.isetopia.jp> Mail [info@isetopia.jp](mailto:info@isetopia.jp)

## センター講座＜6月開講＞ 2次募集状況

○:定員まで余裕があります。

△:残席わずかです。

×:満席です。キャンセル待ちを受け付けます。

5月14日現在

番号	講座名	残席状況	募集締切
1	オンリーワン珈琲	×	5月29日
4	そば打ち体験にチャレンジ②	×	6月8日
5	考えてみませんか暮らしとお金9	×	6月5日
6	はじめてのベリーエクササイズ(午前)	×	6月16日
7	はじめてのベリーエクササイズ(午後)	×	6月16日
8	親子で陶芸にチャレンジ	△	5月26日
9	親子でお菓子作りにチャレンジ	△	6月23日