

令和6年7月12日

各 位

伊勢市生涯学習センターいせトピア  
講座担当

### 令和6年度センター講座(8・9月開講)2次募集について

日頃から伊勢市生涯学習センターいせトピアをご利用頂き、誠にありがとうございます。

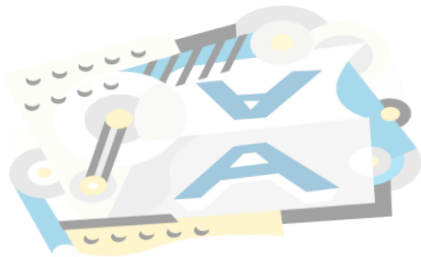
7月5日(金)に「センター講座(8・9月開講)」の応募を締め切りましたが、定員に満たない講座の2次募集を、下記の期間で行います。

各講座の応募状況につきましては、電話またはいせトピア窓口までお問い合わせください。(下記ページの一覧表をご覧ください)

### 記

- 1.募集期間: 7月19日(金)～各講座の開講日の1週間前まで
- 2.受付窓口: 電話または「いせトピア」センター窓口にて先着順で受け付けます  
(受付時間は午前8時30分から午後10時まで)  
※7月19日のみ8:30～9:30まではお電話のみの受付とさせていただきます。
- 3.注 意 等: 2次募集をしても応募者が少ない講座については、講座を中止する場合があります。

以上



伊勢市生涯学習センター いせトピア

〒516-8520 三重県伊勢市黒瀬町562-12

受付時間8:30~22:00 TEL 0596-21-0900 FAX 0596-21-0909

URL <https://www.isetopia.jp> Mail [info@isetopia.jp](mailto:info@isetopia.jp)

## センター講座＜8・9月開講＞ 2次募集状況

○：定員を募集しています

△：補欠を募集しています

×：満員です(2次募集ありません)

8月12日現在

番号	講座名	状況	募集締切
1	着物リメイクでおしゃれ服		募集終了
2	はじめての中国語レッスン		開講中止
3	美ボールペン字(朝)講座		募集終了
4	美ボールペン字(夜)講座		募集終了
5	はじめての健康麻雀(初心者向け)		募集終了
6	夜のクラフトバンド(紙バンド)講座		開講中止
7	キックボクシングエクササイズ		募集終了
8	ナイトピラティス・姿勢改善<1部>		募集終了
9	ナイトピラティス・姿勢改善<2部>		募集終了
10	健康ボイストレーニング<1部>	×	8月18日
11	健康ボイストレーニング<2部>	×	8月18日
12	パソコンの基礎を学ぶ	○	8月27日
13	ワードの基礎を学ぶ	○	8月29日
14	エクセルの基礎を学ぶ(昼)	○	8月28日
15	エクセルの基礎を学ぶ(夜)	○	9月6日
16	NEW からだ整うヨガ	×	8月16日
17	ファッションスタイル骨格診断<午前>	△	8月21日
18	ファッションスタイル骨格診断<午後>	×	8月21日
19	NEW ヨーロッパの伝統お菓子を作ってみよう	×	8月25日
20	パーソナルカラー&顔分析講座	×	8月28日
21	NEW お茶をたてよう(茶道体験)		開講中止
22	低学年向けプログラミング		募集終了
23	親子でパン作り<午前>	△	8月31日
24	親子でパン作り<午後>	△	8月31日