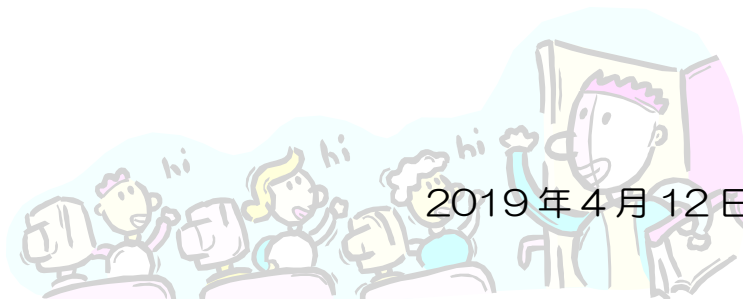


各 位



伊勢市生涯学習センターいせトピア  
講座担当

## 2019年 センター講座（5月開講）2次募集について

日頃から伊勢市生涯学習センターいせトピアをご利用いただき、誠にありがとうございます。

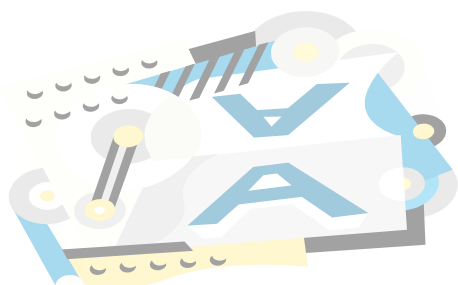
4月5日（金）に「センター講座（5月開講）」の応募を締め切りましたが、定員に満たない講座の2次募集を、下記の期間で行います。

各講座の応募状況につきましては、電話またはいせトピア窓口までお問い合わせください。（下記ページの一覧表をご覧ください）

### 記

1. 応募期間：4月19日（金）～ 各講座の開講日の1週間前まで
2. 受付窓口：電話または「いせトピア」センター窓口にて先着順で受け付けます。  
（受付時間は午前8時30分から午後10時まで）  
※4月19日のみ8：30～9：30まではお電話のみの受付とさせていただきます。
3. 注 意 等：2次募集をしても10名に満たない講座については、講座を中止する場合があります。

以 上



伊勢市生涯学習センター いせトピア

〒516-8520 三重県伊勢市黒瀬町 562-12

受付時間 8:30~22:00 TEL 0596-21-0900 FAX 0596-21-0909

URL <http://www.isetopia.jp> Mail [info@isetopia.jp](mailto:info@isetopia.jp)

二次募集は4月19日の午前8:30から電話にて受付します。

4月12日現在

2019年 <5月開講> センター講座応募状況

パソコン	No	講座名	定員	応募数	2次募集人数		応募締切		No	講座名	定員	応募数	2次募集人数		応募締切	
					受講可	補欠							受講可	補欠		
	1	パソコンの基礎を学ぶ	20	13	7	10	4月30日	短期	6	決まりを知っておいしいパン作り	20	12	8	10	5月2日	
	2	ワードの基礎を学ぶ(昼)	20	20	0	10	5月2日		7	はじめてのおいしい紅茶	10	37	0	0	5月7日	
	3	エクセルの基礎を学ぶ(昼)	20	20	0	10	5月1日		8	韓国料理にチャレンジ	15	24	0	1	5月10日	
	4	エクセルの基礎を学ぶ(夜)	20	15	5	10	5月3日		小計		45	73				
	5	パワーポイント	20	21	0	9	5月3日									
	小計		100	89					子ども向け	No	講座名	定員	応募数	2次募集人数		応募締切
														受講可	補欠	
										9	親子でクッキング	10	3	7	10	5月12日
									小計		10	3				
									合計		155	165				