

各 位



平成31年2月14日

伊勢市生涯学習センターいせトピア
講座担当

平成30年度センター講座(3月開講分)2次募集について

日頃から伊勢市生涯学習センターいせトピアをご利用いただき、誠にありがとうございます。

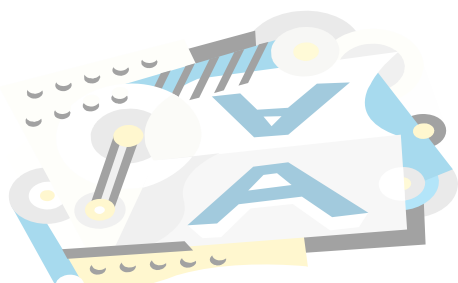
2月7日(木)に「センター講座(3月開講分)」の応募を締め切りましたが、定員に満たない講座の2次募集を、下記の期間で行います。

各講座の応募状況につきましては、電話またはいせトピア窓口までお問い合わせください。(下記ページの一覧表をご覧ください)

記

1. 応募期間：2月21日(木)～各講座の開講日の1週間前まで
2. 受付窓口：電話または「いせトピア」センター窓口にて先着順で受け付けます。
(受付時間は午前8時30分から午後10時まで)
※2月21日のみ8:30～9:30まではお電話のみの受付とさせていただきます。
3. 注 意 等：2次募集をしても10名に満たない講座については、講座を中止する場合があります。

以 上



伊勢市生涯学習センター いせトピア

〒516-8520 三重県伊勢市黒瀬町 562-12

受付時間 8:30~22:00 TEL 0596-21-0900 FAX 0596-21-0909

URL <http://www.isetopia.jp> Mail info@isetopia.jp

二次募集は2月21日の午前8:30から電話にて受付します。

2月14日現在

H30年<3月開講分> センター講座応募状況

	No	講座名	定員	応募数	2次募集人数		応募締切		No	講座名	定員	応募数	2次募集人数		応募締切
					受講可	補欠							受講可	補欠	
短期	1	ハーバリウム	20	24	0	6	2月22日	子供向け	3	プログラミングってなんだろう?	10	9	1	10	3月3日
	2	NEW メンズキッチン	20	8	12	10	3月3日		4	NEW 親子でパン作りにチャレンジ	10	9	1	10	3月16日
	小計		40	32					5	NEW 親子で工作にチャレンジ	10	3	7	10	3月23日
	合計		70	53					小計		30	21			

No.1ハーバリウムの定員が15名から20名に変更になりました。