



各 位

伊勢市生涯学習センターいせトピア
講座担当

平成30年度 センター講座（9月開講）2次募集について

日頃から伊勢市生涯学習センターいせトピアをご利用いただき、誠にありがとうございます。

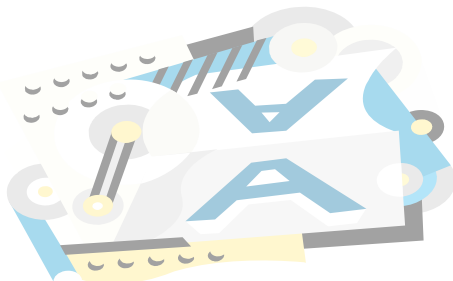
8月7日（火）に「センター講座（9月開講）」の応募を締め切りましたが、定員に満たない講座の2次募集を、下記の期間で行います。

各講座の応募状況につきましては、電話またはいせトピア窓口までお問い合わせください。（下記ページの一覧表をご覧ください）

記

1. 応募期間：8月21日（火）～ 各講座の開講日の1週間前まで
2. 受付窓口：電話または「いせトピア」センター窓口にて先着順で受け付けます。
（受付時間は午前8時30分から午後10時まで）
※8月21日（火）のみ午前8：30～9：30まではお電話のみの受付とさせていただきます。
3. 注 意 等：2次募集をしても10名に満たない講座については、講座を中止する場合があります。

以 上



伊勢市生涯学習センター いせトピア

〒516-8520 三重県伊勢市黒瀬町 562-12

受付時間 8:30~22:00 TEL 0596-21-0900 FAX 0596-21-0909

URL <http://www.isetopia.jp> Mail info@isetopia.jp

