



各 位

伊勢市生涯学習センターいせトピア
講座担当

平成30年度第1期センター講座(7月開講)2次募集について

日頃から伊勢市生涯学習センターいせトピアをご利用いただき、誠にありがとうございます。

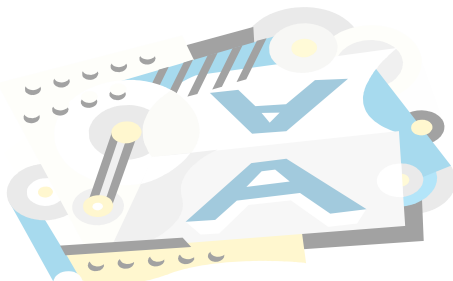
6月7日(木)に「第1期センター講座」の応募を締め切りましたが、定員に満たない講座の2次募集を、下記の期間で行います。

各講座の応募状況につきましては、電話またはいせトピア窓口までお問い合わせください。(下記ページの一覧表をご覧ください)

記

1. 応募期間：6月21日(木)～各講座の開講日の1週間前まで
2. 受付窓口：電話または「いせトピア」センター窓口にて先着順で受け付けます。
(受付時間は午前8時30分から午後10時まで)
※6月21日のみ8:30～9:30まではお電話のみの受付とさせていただきます。
3. 注 意 等：2次募集をしても10名に満たない講座については、講座を中止する場合があります。

以 上



伊勢市生涯学習センター いせトピア

〒516-8520 三重県伊勢市黒瀬町 562-12

受付時間 8:30~22:00 TEL 0596-21-0900 FAX 0596-21-0909

URL <http://www.isetopia.jp> Mail info@isetopia.jp

二次募集は6月21日（木）の午前8：30から、お電話にて先着順で受け付けします。

H30年1期<7月開講> センター講座応募状況

	No	講座名	定員	応募数	二次募集人数		抽選あり		No	講座名	定員	応募数	二次募集人数		抽選あり
					受講可	補欠							受講可	補欠	
短期	1	足裏からのバランス改善	20	36	0	0	抽選	子ども向け	5	NEW 親子で印鑑作りにチャレンジ	10	15	0	5	抽選
	2	はじめてのヨガ①	15	11	4	10			6	NEW 親子でサイエンス(いろいろなスライムをつくって遊ぼう!)	10	27	0	0	抽選
	3	はじめてのヨガ②	15	12	3	10			小計		20	42	0	5	/
	4	NEW メンズキッチン	20	16	4	10			合計		90	117	11	35	
	小計		70	75	11	30									