

各 位



平成29年5月15日

伊勢市生涯学習センターいせトピア
講座担当

平成30年度第1期センター講座(6月開講)2次募集について

日頃から伊勢市生涯学習センターいせトピアをご利用いただき、誠にありがとうございます。

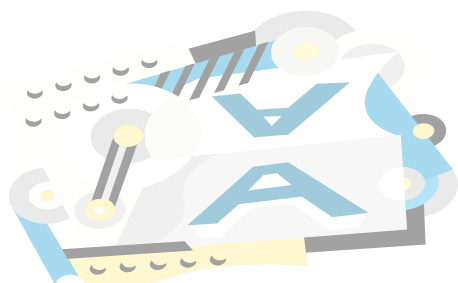
5月8日(火)に「第1期センター講座」(6月開講)の応募を締め切りましたが、定員に満たない講座の2次募集を、下記の期間で行います。

各講座の応募状況につきましては、電話またはいせトピア窓口までお問い合わせください。(下記ページの一覧表をご覧ください)

記

1. 応募期間：5月22日(火)～各講座の開講日の1週間前まで
2. 受付窓口：電話または「いせトピア」センター窓口にて先着順で受け付けます。
(受付時間は午前8時30分から午後10時まで)
※5月22日のみ8:30～9:30まではお電話のみの受付とさせていただきます。
3. 注 意 等：2次募集をしても10名に満たない講座については、講座を中止する場合があります。

以 上



伊勢市生涯学習センター いせトピア

〒516-8520 三重県伊勢市黒瀬町 562-12

受付時間 8:30~22:00 TEL 0596-21-0900 FAX 0596-21-0909

URL <http://www.isetopia.jp> Mail info@isetopia.jp

二次募集は5月22日（火）の午前8：30から、お電話にて先着順で受け付けします。

平成30年1期＜6月開講＞ センター講座応募状況

	No	講座名	定員	応募数	二次募集人数		抽選あり		No	講座名	定員	応募数	二次募集人数		抽選あり
					受講可	補欠							受講可	補欠	
短期	1	ボールでヨガ①	15	19	0	6	抽選	子ども向け	5	NEW チャレンジ子ども茶道	15	6	9	10	
	2	ボールでヨガ②	15	5	10	10			6	NEW 親子で陶芸にチャレンジ	10	18	0	2	抽選
	3	パーソナルカラー（午前）	15	24	0	1	抽選		7	NEW 親子でサイエンス	13	13	0	10	
	4	パーソナルカラー（午後）	15	12	3	10			小計		38	37	9	22	
	小計		60	60	13	27			合計		98	97	22	49	

No7 親子でサイエンスは、定員10組→13組へ変更しました