



各 位

伊勢市生涯学習センターいせトピア
講座担当

平成29年度第1期センター講座(追加分)2次募集について

日頃から伊勢市生涯学習センターいせトピアをご利用いただき、誠にありがとうございます。

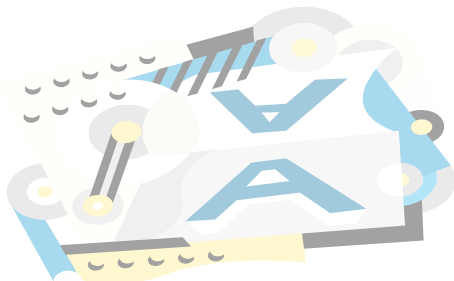
5月9日(火)に「第1期センター講座」の応募を締め切りましたが、定員に満たない講座の2次募集を、下記の期間で行います。

各講座の応募状況につきましては、電話またはいせトピア窓口までお問い合わせください。(下記ページの一覧表をご覧ください)

記

1. 応募期間：5月23日(火)～各講座の開講日の1週間前まで
2. 受付窓口：電話または「いせトピア」センター窓口にて先着順で受け付けます。
(受付時間は午前8時30分から午後10時まで)
※5月23日のみ8:30～9:30まではお電話のみの受付とさせていただきます。
3. 注 意 等：2次募集をしても10名に満たない講座については、講座を中止する場合があります。

以 上



伊勢市生涯学習センター いせトピア

〒516-8520 三重県伊勢市黒瀬町 562-12

受付時間 8:30～22:00 TEL 0596-21-0900 FAX 0596-21-0909

URL <http://www.isetopia.jp> Mail info@isetopia.jp

二次募集は5月23日（火）の午前8：30から、お電話にて先着順で受け付けします。

H29年1期（追加分） センター講座応募状況

	No	講座名	定員	応募数	二次募集人数		抽選あり		No	講座名	定員	応募数	二次募集人数		抽選あり	
					受講可	補欠							受講可	補欠		
パソコン・短期	1	パソコンで暑中見舞いを作ろう	20	6	14	10		子ども向け	13	NEW 親子でサイエンス（飛ぶおもちゃ）	15	11	4	10		
	2	パーソナルカラー（午前）	15	26	0	0	抽選		14	NEW 親子で陶芸にチャレンジ	10	25	0	0	抽選	
	3	パーソナルカラー（午後）	15	14	1	10			15	親子でパン作り	10	9	1	10		
	4	ハーブティーを味わおう	15	14	1	10			16	NEW 親子でお菓子作りにチャレンジ	10	17	0	3	抽選	
	5	足裏からのバランス改善（午前）	20	30	0	0	抽選		小計		45	62	5	23		
	6	足裏からのバランス改善（午後）	20	38	0	0	抽選		合計		265	317	5	23		
	7	小さなボールエクササイズ	15	20	0	5	抽選	※No1 パソコンで暑中見舞いを作ろう } は二次募集次第で開講の有無を決定します。 ※No12 歌謡フラ								
	8	心とからだを整える「ゆったりヨガ」	20	42	0	0	抽選									
	9	NEW メンズキッチン	20	16	4	10										
	10	日本茶を楽しもう	20	20	0	10										
	11	韓国料理にチャレンジ	20	26	0	4	抽選									
	12	歌謡フラ	20	3	17	10										
小計			220	255	37	69										